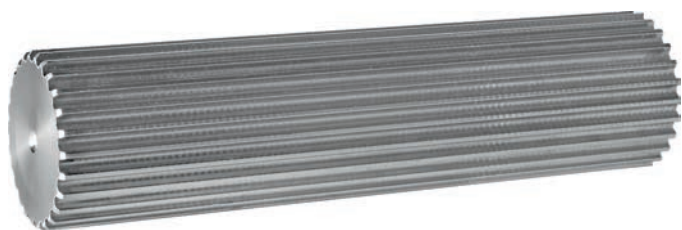




OZUBENÉ TYČE



Ozubené tyče jsou polotovary pro výrobu ozubených synchronních řemenic. Úpravou tyče, např. zkrácením, vrtáním díry do náboje nebo nalisováním bočnic, lze vyrobit jednu nebo více řemenic, které nejsou běžně nabízeny ve standardní rozměrové řadě hotových řemenic.

Konstrukce, provedení

Rozměry a tvar zubu jsou u daného profilu shodné s rozměry standardně vyráběných řemenic.

Ozubené tyče profilu T20 a AT20 dodáváme pouze na poptávku

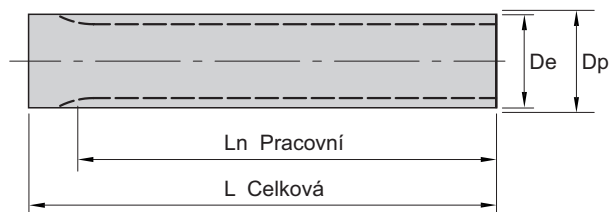
Materiál

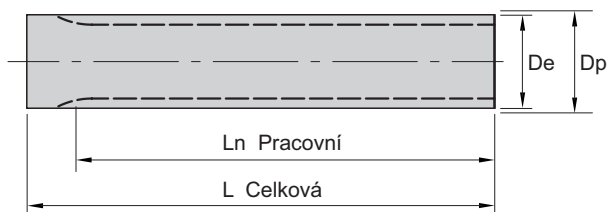
Ozubené tyče se vyrábí z těchto materiálů:

AL - slitina hliníku (Al,Cu,Mg,Pb)

Vhodná pro anodickou oxidaci

ST - ocel (C45 UNI 7845)





Vzor označení

Ozubená tyč 36 XL 160

MXL

Označení tyče	Počet zubů	Materiál	Dp	De	Ln	L
12 MXL 50	12	AL	7,74	7,26	50	75
14 MXL 50	14	AL	9,04	8,56	50	75
15 MXL 50	15	AL	9,67	9,19	50	75
16 MXL 50	16	AL	10,35	9,83	50	75
18 MXL 50	18	AL	11,64	11,12	50	75
20 MXL 90	20	AL	12,94	12,42	90	120
22 MXL 125	22	AL	14,23	13,72	125	140
24 MXL 125	24	AL	15,52	15,01	125	140
25 MXL 125	25	AL	16,16	15,67	125	140
26 MXL 125	26	AL	16,80	16,31	125	140
28 MXL 125	28	AL	18,11	17,60	125	140
30 MXL 125	30	AL	19,40	18,90	125	140
32 MXL 125	32	AL	20,70	20,19	125	140

Označení tyče	Počet zubů	Materiál	Dp	De	Ln	L
34 MXL 125	34	AL	22,00	21,49	125	140
36 MXL 132	36	AL	23,29	22,78	132	140
38 MXL 132	38	AL	24,59	24,08	132	140
40 MXL 132	40	AL	25,87	25,37	132	140
42 MXL 140	42	AL	27,17	26,67	132	140
44 MXL 140	44	AL	28,48	27,94	132	140
45 MXL 140	45	AL	29,11	28,60	132	140
48 MXL 140	48	AL	31,05	30,53	132	140
50 MXL 140	50	AL	32,33	31,83	132	140
60 MXL 160	60	AL	38,81	38,30	160	160
70 MXL 160	70	AL	45,22	44,78	160	160
72 MXL 160	72	AL	46,57	46,05	160	160

XL ozubená tyč

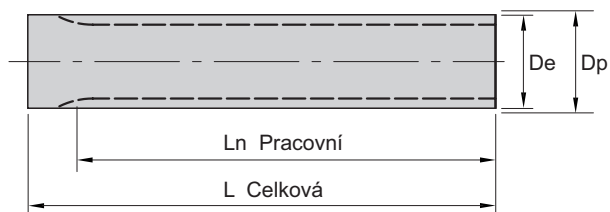
Označení tyče	Počet zubů	Materiál	Dp	De	Ln	L
10 XL 125	10	AL, ST	16,17	15,66	125	140
11 XL 125	11	AL, ST	17,79	17,28	125	140
12 XL 125	12	AL, ST	19,40	18,89	125	140
13 XL 125	13	AL, ST	21,02	20,51	125	140
14 XL 132	14	AL, ST	22,64	22,13	132	140
15 XL 132	15	AL, ST	24,26	23,75	132	140
16 XL 140	16	AL, ST	25,87	25,36	140	140
17 XL 140	17	AL, ST	27,49	26,98	140	140
18 XL 140	18	AL, ST	29,11	28,60	140	140
19 XL 140	19	AL, ST	30,72	30,21	140	140
20 XL 140	20	AL, ST	32,34	31,83	140	140
21 XL 160	21	AL, ST	33,96	33,45	160	160
22 XL 160	22	AL, ST	35,57	35,06	160	160
23 XL 160	23	AL, ST	37,19	36,68	160	160
24 XL 160	24	AL, ST	38,81	38,30	160	160
25 XL 160	25	AL, ST	40,43	39,92	160	160
26 XL 160	26	AL, ST	42,04	41,53	160	160
27 XL 160	27	AL, ST	43,66	43,15	160	160
28 XL 160	28	AL, ST	45,28	44,77	160	160

Označení tyče	Počet zubů	Materiál	Dp	De	Ln	L
29 XL 160	29	AL, ST	46,89	46,38	160	160
30 XL 160	30	AL, ST	48,51	48,00	160	160
32 XL 160	32	AL, ST	51,74	51,23	160	160
33 XL 160	33	AL, ST	53,36	52,76	160	160
34 XL 160	34	AL, ST	54,98	54,47	160	160
35 XL 160	35	AL, ST	56,60	56,09	160	160
36 XL 160	36	AL, ST	58,21	57,70	160	160
38 XL 160	38	AL, ST	61,45	60,94	160	160
39 XL 160	39	AL, ST	63,06	62,55	160	160
40 XL 160	40	AL, ST	64,68	64,17	160	160
41 XL 160	41	AL, ST	66,30	65,79	160	160
42 XL 160	42	AL, ST	67,91	67,40	160	160
43 XL 160	43	AL, ST	69,53	69,02	160	160
44 XL 160	44	AL, ST	71,15	70,64	160	160
48 XL 160	48	AL, ST	77,62	77,11	160	160
56 XL 160	56	AL, ST	90,55	90,04	160	160
60 XL 160	60	AL, ST	97,02	96,51	160	160
72 XL 160	72	AL, ST	116,43	115,92	160	160

L ozubená tyč

Označení tyče	Počet zubů	Materiál	Dp	De	Ln	L
10 L 140	10	AL, ST	30,32	29,56	140	140
11 L 140	11	AL, ST	33,35	32,59	140	140
12 L 160	12	AL, ST	36,38	35,62	160	160
13 L 160	13	AL, ST	39,41	38,65	160	160
14 L 160	14	AL, ST	42,45	41,68	160	160
15 L 160	15	AL, ST	45,48	44,72	160	160
16 L 160	16	AL, ST	48,51	47,75	160	160
17 L 160	17	AL, ST	51,54	50,78	160	160
18 L 160	18	AL, ST	54,57	53,81	160	160

Označení tyče	Počet zubů	Materiál	Dp	De	Ln	L
19 L 160	19	AL, ST	57,61	56,84	160	160
20 L 160	20	AL, ST	60,64	59,88	160	160
21 L 160	21	AL, ST	63,67	62,91	160	160
22 L 160	22	AL, ST	66,70	65,94	160	160
23 L 160	23	AL, ST	69,73	68,97	160	160
24 L 160	24	AL, ST	72,77	72,00	160	160
27 L 160	27	AL, ST	81,86	81,10	160	160
30 L 160	30	AL, ST	90,96	90,20	160	160



Vzor označení

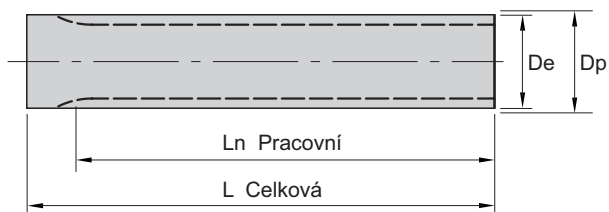
Ozubená tyč 160 T5 - 20

T2,5 ozubená tyč						
Označení tyče	Počet zubů	Materiál	Dp	De	Ln	L
50 T2,5-10	10	AL	7,96	7,45	50	75
50 T2,5-12	12	AL	9,60	9,00	50	75
50 T2,5-13	13	AL	10,35	9,80	50	75
50 T2,5-14	14	AL	11,20	10,60	50	75
50 T2,5-15	15	AL	12,00	11,40	50	75
50 T2,5-16	16	AL	12,80	12,20	50	75
50 T2,5-17	17	AL	13,53	13,00	50	75
50 T2,5-18	18	AL	14,40	13,80	50	75
90 T2,5-19	19	AL	15,20	14,60	90	120
90 T2,5-20	20	AL	16,00	15,40	90	120
90 T2,5-21	21	AL	16,71	16,20	90	120
125 T2,5-22	22	AL	17,60	17,00	125	140
125 T2,5-24	24	AL	19,15	18,55	125	140
125 T2,5-26	26	AL	20,75	20,15	125	140
125 T2,5-27	27	AL	21,49	20,95	125	140
125 T2,5-28	28	AL	22,35	21,75	125	140
125 T2,5-29	29	AL	23,08	22,55	125	140
125 T2,5-30	30	AL	23,95	23,35	125	140

Označení tyče	Počet zubů	Materiál	Dp	De	Ln	L
125 T2,5-32	32	AL	25,55	24,95	125	140
125 T2,5-34	34	AL	27,06	26,55	125	140
132 T2,5-35	35	AL	27,76	27,35	132	140
132 T2,5-36	36	AL	28,75	28,10	132	140
140 T2,5-38	38	AL	30,24	29,70	140	140
140 T2,5-40	40	AL	31,90	31,30	140	140
140 T2,5-42	42	AL	33,42	32,90	140	140
140 T2,5-44	44	AL	35,10	34,50	140	140
140 T2,5-45	45	AL	35,81	35,30	140	140
140 T2,5-48	48	AL	38,30	37,70	140	140
160 T2,5-50	50	AL	39,79	39,29	160	160
160 T2,5-60	60	AL	47,85	47,25	160	160
160 T2,5-65	65	AL	51,73	51,20	160	160
160 T2,5-70	70	AL	55,70	55,20	160	160
160 T2,5-72	72	AL	57,30	56,80	160	160
160 T2,5-90	90	AL	71,62	71,12	160	160
160 T2,5-100	100	AL	79,58	79,08	160	160

T5 ozubená tyč						
Označení tyče	Počet zubů	Materiál	Dp	De	Ln	L
125 T5-10	10	AL	15,92	15,05	125	140
125 T5-11	11	AL	17,51	16,65	125	140
125 T5-12	12	AL	19,01	18,25	125	140
125 T5-13	13	AL	20,70	19,85	125	140
140 T5-14	14	AL	22,29	21,45	140	140
140 T5-15	15	AL	23,88	23,05	140	140
140 T5-16	16	AL	25,47	24,60	140	140
140 T5-17	17	AL	27,06	26,20	140	140
140 T5-18	18	AL	28,65	27,80	140	140
140 T5-19	19	AL	30,25	29,40	140	140
160 T5-20	20	AL	31,83	31,00	160	160
160 T5-21	21	AL	33,43	32,70	160	160
160 T5-22	22	AL	35,12	34,25	160	160
160 T5-23	23	AL	36,62	35,85	160	160
160 T5-24	24	AL	38,21	37,40	160	160
160 T5-25	25	AL	39,80	39,00	160	160
160 T5-26	26	AL	41,47	40,60	160	160
160 T5-27	27	AL	42,98	42,20	160	160
160 T5-28	28	AL	44,62	43,75	160	160
160 T5-29	29	AL	46,17	45,35	160	160

Označení tyče	Počet zubů	Materiál	Dp	De	Ln	L
160 T5-30	30	AL	47,76	46,95	160	160
160 T5-32	32	AL	50,94	50,10	160	160
160 T5-34	34	AL	54,13	53,25	160	160
160 T5-35	35	AL	55,72	54,85	160	160
160 T5-36	36	AL	57,31	56,45	160	160
160 T5-37	37	AL	58,90	58,06	160	160
160 T5-38	38	AL	60,50	59,65	160	160
160 T5-40	40	AL	63,66	62,85	160	160
160 T5-42	42	AL	66,87	66,00	160	160
160 T5-44	44	AL	70,07	69,20	160	160
160 T5-45	45	AL	71,64	70,80	160	160
160 T5-46	46	AL	73,23	72,40	160	160
160 T5-48	48	AL	76,42	75,55	160	160
160 T5-50	50	AL	79,60	78,75	160	160
160 T5-60	60	AL	95,52	94,65	160	160
160 T5-72	72	AL	114,62	113,75	160	160
160 T5-80	80	AL	127,36	126,48	160	160
160 T5-90	90	AL	143,28	142,40	160	160
160 T5-100	100	AL	159,20	158,31	160	160



Vzor označení

Ozubená tyč 160 T10 - 18

T10 ozubená tyč						
Označení tyče	Počet zubů	Materiál	Dp	De	Ln	L
140 T10-10	10	AL	31,83	29,98	140	140
140 T10-11	11	AL	35,01	33,16	140	140
140 T10-12	12	AL	38,20	36,35	140	140
140 T10-13	13	AL	41,38	39,50	140	140
160 T10-14	14	AL	44,56	42,70	160	160
160 T10-15	15	AL	47,75	45,90	160	160
160 T10-16	16	AL	50,93	49,05	160	160
160 T10-17	17	AL	54,11	52,25	160	160
160 T10-18	18	AL	57,29	55,45	160	160
160 T10-19	19	AL	60,48	58,60	160	160
160 T10-20	20	AL	63,66	61,60	160	160
160 T10-21	21	AL	66,84	65,00	160	160
160 T10-22	22	AL	70,03	68,15	160	160
160 T10-23	23	AL	73,20	71,35	160	160

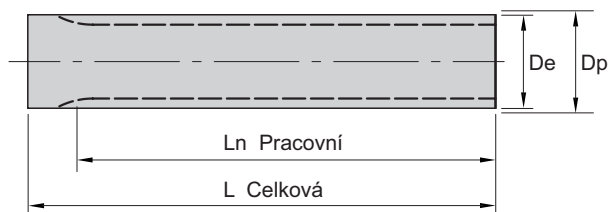
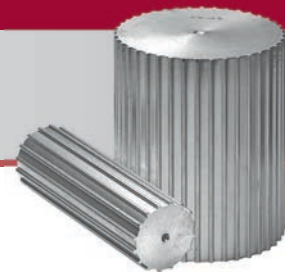
Označení tyče	Počet zubů	Materiál	Dp	De	Ln	L
160 T10-24	24	AL	76,39	74,55	160	160
160 T10-26	26	AL	82,76	80,90	160	160
160 T10-28	28	AL	89,13	87,25	160	160
160 T10-30	30	AL	95,49	93,65	160	160
160 T10-32	32	AL	101,86	100,00	160	160
160 T10-34	34	AL	108,22	106,40	160	160
160 T10-36	36	AL	114,59	112,75	160	160
160 T10-38	38	AL	120,95	119,10	160	160
160 T10-40	40	AL	127,32	125,45	160	160
160 T10-45	45	AL	143,24	141,40	160	160
160 T10-48	48	AL	152,78	150,95	160	160
160 T10-60	60	AL	190,98	189,10	160	160
160 T10-72	72	AL	229,18	227,29	160	160

AT5 ozubená tyč						
Označení tyče	Počet zubů	Materiál	Dp	De	Ln	L
140 AT5-12	12	AL	19,10	17,87	140	140
140 AT5-13	13	AL	20,69	19,46	140	140
140 AT5-14	14	AL	22,28	21,05	140	140
140 AT5-15	15	AL	23,87	22,64	140	140
140 AT5-16	16	AL	25,46	24,24	140	140
140 AT5-18	18	AL	28,65	27,42	140	140
140 AT5-19	19	AL	30,24	29,01	140	140
160 AT5-20	20	AL	31,83	30,60	160	160
160 AT5-21	21	AL	33,42	32,19	160	160
160 AT5-22	22	AL	35,01	33,79	160	160
160 AT5-23	23	AL	36,61	35,38	160	160
160 AT5-24	24	AL	38,20	36,97	160	160
160 AT5-25	25	AL	39,79	38,56	160	160
160 AT5-26	26	AL	41,38	40,15	160	160
160 AT5-28	28	AL	44,56	43,33	160	160

Označení tyče	Počet zubů	Materiál	Dp	De	Ln	L
160 AT5-30	30	AL	47,75	46,52	160	160
160 AT5-32	32	AL	50,93	49,70	160	160
160 AT5-34	34	AL	54,11	52,88	160	160
160 AT5-36	36	AL	57,30	56,07	160	160
160 AT5-38	38	AL	60,48	59,25	160	160
160 AT5-40	40	AL	63,66	62,43	160	160
160 AT5-42	42	AL	66,85	65,62	160	160
160 AT5-44	44	AL	70,03	68,80	160	160
160 AT5-46	46	AL	73,21	71,98	160	160
160 AT5-48	48	AL	76,39	75,17	160	160
160 AT5-52	52	AL	82,76	81,55	160	160
160 AT5-56	56	AL	89,13	87,90	160	160
160 AT5-60	60	AL	95,49	94,27	160	160
160 AT5-64	64	AL	101,86	100,63	160	160
160 AT5-72	72	AL	114,59	113,36	160	160

AT10 ozubená tyč						
Označení tyče	Počet zubů	Materiál	Dp	De	Ln	L
160 AT10-15	15	AL	47,75	45,90	160	160
160 AT10-16	16	AL	50,93	49,08	160	160
160 AT10-18	18	AL	57,30	55,45	160	160
160 AT10-19	19	AL	60,48	58,63	160	160
160 AT10-20	20	AL	63,66	61,81	160	160
160 AT10-21	21	AL	66,85	65,00	160	160
160 AT10-22	22	AL	70,03	68,18	160	160
160 AT10-23	23	AL	73,21	71,36	160	160
160 AT10-24	24	AL	76,39	74,55	160	160
160 AT10-25	25	AL	79,58	77,73	160	160
160 AT10-26	26	AL	82,76	80,91	160	160
160 AT10-28	28	AL	89,13	87,28	160	160
160 AT10-30	30	AL	95,49	93,65	160	160

Označení tyče	Počet zubů	Materiál	Dp	De	Ln	L
160 AT10-32	32	AL	101,86	100,01	160	160
160 AT10-34	34	AL	108,23	106,38	160	160
160 AT10-36	36	AL	114,59	112,74	160	160
160 AT10-38	38	AL	120,96	119,11	160	160
160 AT10-40	40	AL	127,32	125,48	160	160
160 AT10-42	42	AL	133,69	131,84	160	160
160 AT10-44	44	AL	140,06	138,21	160	160
160 AT10-46	46	AL	146,42	144,55	160	160
160 AT10-48	48	AL	152,79	150,94	160	160
160 AT10-52	52	AL	165,53	163,68	160	160
160 AT10-56	56	AL	178,25	176,40	160	160
160 AT10-60	60	AL	190,99	189,14	160	160



Vzor označení

Ozubená tyč 20 - 5M - 200

HTD 3M ozubená tyč						
Označení tyče	Počet zubů	Materiál	Dp	De	Ln	L
10-3M-100	10	AL	9,55	8,79	100	
11-3M-100	11	AL	10,50	9,74	100	
12-3M-120	12	AL	11,46	10,70	120	
13-3M-120	13	AL	12,41	11,65	120	
14-3M-120	14	AL	13,37	12,61	120	
15-3M-120	15	AL	14,32	13,56	120	
16-3M-160	16	AL	15,28	14,52	160	
17-3M-160	17	AL	16,23	15,47	160	
18-3M-160	18	AL	17,19	16,43	160	
19-3M-160	19	AL	18,14	17,38	160	
20-3M-160	20	AL	19,10	18,34	160	
21-3M-160	21	AL	20,05	19,29	160	
22-3M-160	22	AL	21,01	20,25	160	
23-3M-160	23	AL	21,96	21,20	160	
24-3M-160	24	AL	22,92	22,16	160	

Označení tyče	Počet zubů	Materiál	Dp	De	Ln	L
25-3M-160	25	AL	23,87	23,11	160	
26-3M-160	26	AL	24,83	24,07	160	
28-3M-160	28	AL	26,74	25,98	160	
30-3M-200	30	AL	28,65	27,89	200	
32-3M-200	32	AL	30,56	29,80	200	
34-3M-200	34	AL	32,47	31,71	200	
36-3M-200	36	AL	34,38	33,62	200	
38-3M-200	38	AL	36,29	35,53	200	
40-3M-200	40	AL	38,20	37,44	200	
42-3M-200	42	AL	40,11	39,35	200	
45-3M-200	45	AL	42,97	42,21	200	
48-3M-200	48	AL	45,84	45,08	200	
60-3M-200	60	AL	57,30	56,54	200	
72-3M-200	72	AL	68,75	68,00	200	

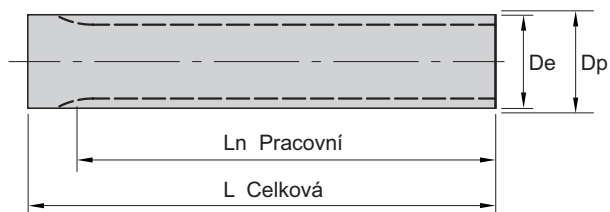
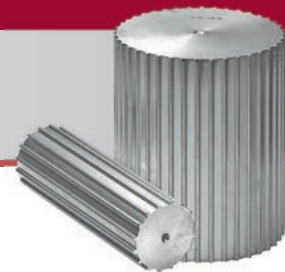
Ozubené tyče HTD 3M na poptávku.

HTD 5M ozubená tyč						
Označení tyče	Počet zubů	Materiál	Dp	De	Ln	L
12-5M-150	12	AL	19,10	17,96	150	160
13-5M-150	13	AL	20,69	19,55	150	160
14-5M-175	14	AL	22,28	21,14	175	200
15-5M-175	15	AL	23,87	22,73	175	200
16-5M-175	16	AL	25,47	24,33	175	200
17-5M-175	17	AL	27,06	25,92	175	200
18-5M-200	18	AL	28,65	27,51	200	200
19-5M-200	19	AL	30,24	29,10	200	200
20-5M-200	20	AL	31,83	30,69	200	200
21-5M-200	21	AL	33,42	32,28	200	200
22-5M-200	22	AL	35,01	33,88	200	200
23-5M-200	23	AL	35,61	35,47	200	200
24-5M-200	24	AL	38,20	37,06	200	200
25-5M-200	25	AL	39,79	38,65	200	200
26-5M-200	26	AL	41,38	40,24	200	200

Označení tyče	Počet zubů	Materiál	Dp	De	Ln	L
27-5M-200	27	AL	42,97	41,83	200	200
28-5M-200	28	AL	44,56	43,42	200	200
30-5M-200	30	AL	47,75	46,61	200	200
32-5M-200	32	AL	50,93	49,79	200	200
34-5M-200	34	AL	54,11	52,97	200	200
36-5M-200	36	AL	57,30	56,16	200	200
38-5M-200	38	AL	60,48	59,34	200	200
40-5M-200	40	AL	63,66	62,52	200	200
42-5M-200	42	AL	66,85	65,71	200	200
44-5M-200	44	AL	70,03	68,89	200	200
45-5M-200	45	AL	71,62	70,48	200	200
48-5M-200	48	AL	76,39	75,26	200	200
50-5M-200	50	AL	79,58	78,44	200	200
60-5M-200	60	AL	95,49	94,36	200	200
72-5M-200	72	AL	114,59	113,45	200	200

HTD 8M ozubená tyč						
Označení tyče	Počet zubů	Materiál	Dp	De	Ln	L
18-8M-200	18	ST	45,84	44,47	200	200
19-8M-200	19	ST	48,38	47,01	200	200
20-8M-200	20	ST	50,93	49,56	200	200
21-8M-200	21	ST	53,48	52,11	200	200
22-8M-200	22	ST	56,02	54,65	200	200
23-8M-200	23	ST	58,57	57,20	200	200
24-8M-200	24	ST	61,12	59,75	200	200
25-8M-200	25	ST	63,66	62,29	200	200
26-8M-200	26	ST	66,21	64,84	200	200
28-8M-200	28	ST	71,30	70,08	200	200

Označení tyče	Počet zubů	Materiál	Dp	De	Ln	L
30-8M-200	30	ST	76,39	75,03	200	200
32-8M-200	32	ST	81,49	80,12	200	200
34-8M-200	34	ST	86,58	85,21	200	200
35-8M-200	35	ST	89,13	87,76	200	200
36-8M-200	36	ST	91,67	90,31	200	200
38-8M-200	38	ST	96,77	95,40	200	200
40-8M-200	40	ST	101,86	100,49	200	200
44-8M-200	44	ST	112,05	110,67	200	200
48-8M-200	48	ST	122,23	120,86	200	200



Vzor označení

Ozubená tyč 22 - 8MGT PC - 180

8MGT PC		POLYCHAIN				
Označení tyče	Počet zubů	Materiál	Dp	De	Ln	L
22-8MGT-PC-180	22	ST	56,02	54,42	180	
25-8MGT-PC-180	25	ST	62,06	62,06	180	
28-8MGT-PC-180	28	ST	69,70	69,70	180	
30-8MGT-PC-180	30	ST	74,79	74,79	180	
32-8MGT-PC-180	32	ST	79,89	79,89	180	
34-8MGT-PC-180	34	ST	84,98	84,98	180	
36-8MGT-PC-180	36	ST	90,07	90,07	180	
38-8MGT-PC-180	38	ST	95,17	95,17	180	

Označení tyče	Počet zubů	Materiál	Dp	De	Ln	L
40-8MGT-PC-200	40	ST	100,26	100,26	200	
45-8MGT-PC-200	45	ST	112,99	112,99	200	
48-8MGT-PC-200	48	ST	120,63	120,63	200	
50-8MGT-PC-200	50	ST	125,72	125,72	200	
56-8MGT-PC-200	56	ST	141,00	141,00	200	
60-8MGT-PC-200	60	ST	151,19	151,19	200	
64-8MGT-PC-200	64	ST	161,37	161,37	200	
75-8MGT-PC-200	75	ST	189,39	189,39	200	

14MGT PC		POLYCHAIN				
Označení tyče	Počet zubů	Materiál	Dp	De	Ln	L
28-14MGT-PC-200	28	ST	124,78	121,98	200	
30-14MGT-PC-200	30	ST	133,69	130,89	200	
32-14MGT-PC-200	32	ST	142,60	139,80	200	
34-14MGT-PC-200	34	ST	151,52	148,72	200	
36-14MGT-PC-200	36	ST	160,43	157,63	200	

Označení tyče	Počet zubů	Materiál	Dp	De	Ln	L
38-14MGT-PC-200	38	ST	169,34	166,54	200	
40-14MGT-PC-200	40	ST	178,25	175,45	200	
44-14MGT-PC-200	45	ST	196,08	193,28	200	
48-14MGT-PC-200	48	ST	213,90	211,11	200	