

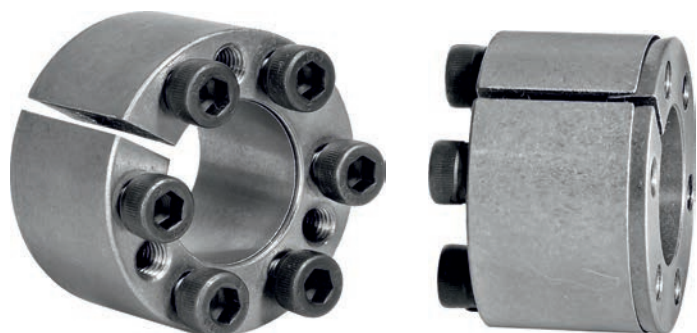
## Samostředící

Je vhodné pro přenos středních kroutících momentů. Protože při montáži dochází k malému axiálnímu posuvu hřídele v náboji, ze tuto axiální sílu využít k upnutí (stlačení) přiléhajících součástí na náboj.

## Vzor označení

RCK 61 10 x 20

RCK 61					Krouticí moment Nm	Axiální síla kN	Tlak		Upínací šrouby			Uvolňovací závit		Hmotnost Kg
Označení		Rozměry mm					na hřídel N/mm <sup>2</sup>	na náboj N/mm <sup>2</sup>	Počet	Typ	Utahovací moment Nm	Počet	Typ	
d	D	L1	L2	L										
10	20	12,5	13	15,5	15	3,8	110	55	4	M2,5x12	1,2	2	M2,5	0,08
12	22	12,5	13	15,5	20	3,8	90	50	4	M2,5x12	1,2	2	M2,5	0,09
14	26	16,5	17	20	35	5,5	105	55	4	M3x16	2,1	2	M3	0,12
15	28	16,5	17	20	40	5,5	100	50	4	M3x16	2,1	2	M3	0,13
16	32	16,5	17	21	70	9,6	130	65	4	M4x16	4,9	2	M4	0,15
18	35	20,5	21	25	80	9,6	115	60	4	M4x20	4,9	2	M4	0,20
19	35	20,5	21	25	85	9,6	110	60	4	M4x20	4,9	2	M4	0,19
20	38	20,5	21	26	220	15,7	220	115	6	M5x20	9,7	3	M5	0,21
22	40	20,5	21	26	240	15,7	200	110	6	M5x20	9,7	3	M5	0,22
24	47	25,0	26	32	380	22,3	220	110	6	M6x25	16,2	3	M6	0,31
25	47	25,0	26	32	390	22,3	210	110	6	M6x25	16,2	3	M6	0,30



**Materiál:** ST (ocel C43)

**Obráběcí tolerance:** hřídel h8  
náboj H8

**Drsnost povrchu:** Rt max. 16 μm

**Soustředná odchylka:** 0,02 - 0,04 mm