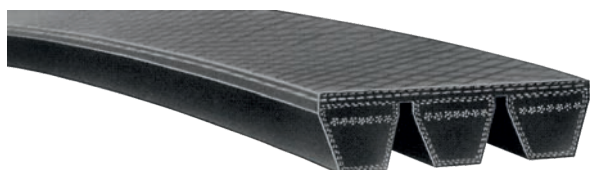




## NÁSOBNÉ ŘEMENY



obalované



řezané

Vícenásobné řemenové pohony lze osadit samostatnými řemeny nebo použít řemeny násobné, u nichž hřbety jednotlivých řemenů spojuje společný pás. Použití samostatných řemenů je v mnoha případech vyhovující a převod je třeba osadit pouze řemeny s délkovou tolerancí pro sady. Pokud ale osazujete náročnější aplikaci, je vhodnější použít řemen násobný. Přenášený výkon je shodný, jako při použití samostatných řemenů. V převodu se ale násobný řemen nepřetáčí, je tišší, zajišťuje rovnoměrný tah a je lépe chráněn před mechanickým poškozením.

### Vlastnosti

- pro všechny vysokozátěžové stroje
- tišší chod a stejnoměrné rozložení tahu oproti samostatným řemenům složeným do sady
- snížení vibrací mezi řemeny
- zamezení přetočení při rázovém zatížení
- možné vertikální uspořádání hřídelů
- pohon velkých bubnů bez klínových drážek
- antistatické dle ISO1813

**Ano** - GoodYear

**Ne** - Rubena, Strongbelt

- teplotní odolnost  
obalované řemeny -30°C až +60°C  
řezané řemeny -45°C až +80°C

### Dobrá rada

Při náhradách násobných řemenů na stávajících řemenicích můžete zaměnit pouze profily se shodnou roztečí klínů (e). Můžete například zaměnit profil SPB za HB nebo SPC za HC.

Na standardních řemenicích se mohou používat pouze profily SPZ, SPA, SPB, SPC, HB, HC a jejich varianty v řezaném provedení. Pro ostatní profily (US Standard) jsou určeny speciální řemenice s atypickou roztečí klínů.

### Oblast použití

Zemědělské stroje, drtiče, doly, pískovny, lomy.

### Konstrukce

Násobné řemeny se vyrábí jako rukáv, který dle profilu obsahuje 15-24 klínů. Teprve před expedicí se rukáv z manipulačních důvodů, řeže na 2 až 8 násobné provedení. Z tohoto důvodu je tedy u neobrátkových položek požadován minimální odběr kusů (celý vyrobený rukáv).

#### Obalované provedení

**Tělo:** NR (přírodní kaučuk) opláštěn tkaninou

**Tažné vlákno:** PES

#### Řezané provedení

**Tělo:** CR (neopren, chloropren kaučuk)

**Tažné vlákno:** PES

### Dodávané typy, varianty

#### Standardně

##### Profily uvedené v katalogu

Rubena - UniBP

GoodYear - Torque Team

Strongbelt

#### Na poptávku

##### Provedení s kevlarovým vláknem.

Rubena - „Ravlek“ (profily 15J, HB)

GoodYear - „Torque Team Plus“ (profily 5VF, 8VF)

Strongbelt - „Aramid“

##### Provedení se světlou krycí tkaninou

Strongbelt - „Cover fabric“ (profil 13/A až 32/D)

##### Zesílené agro provedení FARM BELT

- profily Rubena 15J, HB, HC, SPA, SPB, SPC



- provedení 1 - 8 násobné

- vlákno PES nebo KEV



- 4 obaly, případně laminované

- více na str. 60, řemeny Farm belt




OBALOVANÉ	PROFIL	ROZMĚRY (mm)			ROZDÍLY DÉLEK (mm)			MINIMÁLNÍ PRŮMĚR ŘEMENICE $d_w$ (mm)	HMOTNOST kg/m
					Lw =		La - Li =		
		b	h	e	La -	Li +			
	<b>9J (3V)</b>	9	9,9	10,3	-	-	42	67	0,122
	<b>15J (5V)</b>	15	15,1	17,5	-	-	71	180	0,255
	<b>25J (8V)</b>	25	25,5	28,6	-	-	120	315	0,693
	<b>HA</b>	13	10	15,9	-	-	36	80	0,163
	<b>HB</b>	17	13	19	16	46	62	125	0,266
	<b>HC</b>	22	16,2	25,4	20	55	75	200	0,447
	<b>HD</b>	32	22,4	36,5	27	84	111	355	0,798
	<b>SPZ</b>	9,7	10,5	12	13	-	-	80	0,120
	<b>SPA</b>	12,7	12,5	15	18	-	-	112	0,166
	<b>SPB</b>	16,5	15,6	19	22	-	-	160	0,261
	<b>SPC</b>	22	22,6	25,4	24	-	-	250	0,555

ISO 5290  
str. 32 US STANDARD RMA/MPTA ASAE S211

ŘEZANÉ	PROFIL	ROZMĚRY (mm)			ROZDÍLY DÉLEK (mm)			MINIMÁLNÍ PRŮMĚR ŘEMENICE $d_w$ (mm)	HMOTNOST kg/m
					Lw =		La - Li =		
		b	h	e	La -	Li +			
	<b>9JX (3VX)</b>	9	9,9	10,3	-	-	-	67	0,117
	<b>15JX (5VX)</b>	15	15,1	17,5	-	-	-	160	0,241
	<b>HBX</b>	17	13	19	16	46	62	-	0,266
	<b>HCX</b>	22	16,2	25,4	17	58	75	-	0,447
	<b>XPZ</b>	9,7	10,5	12	-	-	-	-	0,120
	<b>XPA</b>	12,7	12,5	15	-	-	-	-	0,166
	<b>XPB</b>	16,5	15,6	19	-	-	-	-	0,261
	<b>XPC</b>	22	22,6	25,4	-	-	-	-	0,555

ISO 5290  
str. 35 US STANDARD RMA/MPTA ASAE S211

POLYURETANOVÉ PUR 60°	PROFIL	ROZMĚRY (mm)			MAXIMÁLNÍ POČET KLÍNŮ	Při výběru násobného řemenu PUR 60°, vycházejte z rozměrové řady jednoduchých řemenů daného profilu (str. 27). Uvedené délky profilů 5M, 7M a 11M lze dodat i v násobném provedení.
		b	h	e		
	<b>5 MS</b>	5	3	5,3	do délky 387 mm - 7 od délky 400 mm - 19	
	<b>7 MS</b>	7	5	8,5	do délky 775 mm - 10 od délky 800 mm - 22	
	<b>11 MS</b>	11	7	13,2	15	

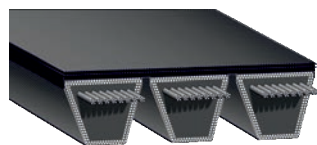
str. 27

AUTOMOBILOVÉ	PROFIL	
	<b>2-AVX 10</b>	Násobné řemeny AVX naleznete na straně 29 v sekci „Jednoduché řemeny AVX“.
	<b>2-AVX 13</b>	
	<b>2-SPB auto</b>	
<b>3-SPB</b>		

str. 29



## OBALOVANÉ



- Antistatické dle ISO 1813  
Ano - Goodyear  
Ne - Rubena, Strongbelt

Násobné řemeny jsou variantou jednoduchých klínových řemenů se shodnými parametry a velikostí přenášeného výkonu. I zde tedy platí, že úzký profil přenesení oproti klasickému až o 100% větší výkon a řezaný řemen má oproti obalovanému zvýšený přenos výkonu o cca 60%, zvýšenou životnost a odolnost proti délkovému protažení.

9J / 3V	
ISO 5290 Označení La (mm)	US RMA/MPTA Označení La (inch)
9J 1270	3V 500
9J 1346	3V 530
9J 1422	3V 560
9J 1524	3V 600
9J 1600	3V 630
9J 1702	3V 670
9J 1803	3V 710
9J 1905	3V 750
9J 2032	3V 800
9J 2159	3V 850
9J 2286	3V 900
9J 2413	3V 950
9J 2540	3V 1000
9J 2692	3V 1060
9J 2845	3V 1120
9J 2997	3V 1180
9J 3175	3V 1250
9J 3353	3V 1320
9J 3556	3V 1400

### Výrobní sady Strongbelt, GoodYear

2-9J	24 ks
3-9J	16 ks
4-9J	12 ks
5-9J	9 ks

### Vzor označení

**3-15J 3556**  
**3-5V 1400**

3- počet klínů

15J (5V) - profil

3556 - délka La (mm)

1400 - délka La (inch)

15J / 5V	
ISO 5290 Označení La (mm)	US RMA/MPTA Označení La (inch)
15J 1400	
15J 1422	5V 560
15J 1500	
15J 1524	5V 600
15J 1600	5V 630
15J 1702	5V 670
15J 1803	5V 710
15J 1905	5V 750
15J 2000	
15J 2032	5V 800
15J 2120	
15J 2159	5V 850
15J 2240	
15J 2286	5V 900
15J 2360	
15J 2413	5V 950
15J 2420	
15J 2430	
15J 2500	
15J 2540	5V 1000
15J 2650	
15J 2692	5V 1060
15J 2800	
15J 2845	5V 1120
15J 2997	5V 1180
15J 3150	
15J 3175	5V 1250
15J 3353	5V 1320
15J 3556	5V 1400
15J 3750	
15J 3810	5V 1500
15J 4000	
15J 4064	5V 1600
15J 4250	
15J 4318	5V 1700
15J 4500	
15J 4572	5V 1800
15J 4750	
15J 4826	5V 1900
15J 5000	
15J 5080	5V 2000
15J 5300	
15J 5385	5V 2120
15J 5600	
15J 5690	5V 2240
15J 5994	5V 2360
15J 6300	
15J 6350	5V 2500
15J 6500	

15J 6700	
15J 6731	5V 2650
15J 7100	
15J 7112	5V 2800
15J 7200	
15J 7500	
15J 7600	
15J 7620	5V 3000
15J 8001	5V 3150
15J 8509	5V 3350
15J 9017	5V 3550

### Výrobní sady Rubena

1-15J	48 ks
2-15J	24 ks
3-15J	16 ks
4-15J	12 ks
5-15J	8 ks
6-15J	8 ks
7-15J	8 ks
8-15J	8 ks
24-15J	2 rukávy

### Výrobní sady Strongbelt, GoodYear

2-15J	15 ks
3-15J	10 ks
4-15J	7 ks
5-15J	6 ks
3-25J	3 ks
4-25J	2 ks
5-25J	2 ks



Odběr celé výrobní sady požadujeme pouze u neobrátkových položek.

25J / 8V	
ISO 5290 Označení La (mm)	US RMA/MPTA Označení La (inch)
25J 2240	
25J 2360	
25J 2500	
25J 2540	8V1000
25J 2650	
25J 2692	8V1060
25J 2800	
25J 2845	8V1120
25J 2997	8V1180
25J 3150	
25J 3175	8V1250
25J 3353	8V1320
25J 3556	8V1400
25J 3750	
25J 3810	8V1500
25J 4000	
25J 4064	8V1600
25J 4250	
25J 4318	8V1700
25J 4500	
25J 4572	8V1800
25J 4750	
25J 4826	8V1900
25J 5000	
25J 5080	8V2000
25J 5300	
25J 5385	8V2120
25J 5600	
25J 5690	8V2240
25J 5994	8V2360
25J 6350	8V2500
25J 6731	8V2650
25J 7112	8V2800
25J 7300	
25J 7500	
25J 7620	8V3000
25J 7800	
25J 8001	8V3150
25J 8509	8V3350
25J 9017	8V3550
25J 9525	8V3750
25J 10160	8V4000
25J 10600	
25J 10795	8V4250
25J 11200	
25J 11430	8V4500
25J 11800	
25J 12065	8V4750
25J 12500	
25J 12700	8V5000
25J 14224	8V5600
25J 12400	8V6000

### Výrobní sady Rubena:

1-25J	15 ks
2-25J	7 ks
3-25J	5 ks
4-25J	3 ks
5-25J	3 ks
6-25J	2 ks
7-25J	2 ks
8-25J	1 ks
9-25J	1 ks
12-25J	1 ks
15-25J	1 rukáv



HA			
ISO 5290/ Délka La (mm)	US Stand Délka Li (mm)	ASAE S211 Typ Li (inch)	
1236	1200	A 47	
1336	1300	A 51	
1458	1422	A 56	
1486	1450	A 57	
1536	1500	A 59	
1661	1625	A 64	
1736	1700	A 67	
1836	1800	A 71	
1936	1900	A 75	
2036	2000	A 79	
2276	2240	A 88	
2536	2500	A 98	
2576	2540	A 100	
2686	2650	A 104	
2881	2845	A 112	
3084	3048	A 120	
3286	3250	A 128	
3694	3658	A 144	
4036	4000	A 158	
4286	4250	A 167	
4786	4750	A 187	

**Výrobní sady** Strongbelt, GoodYear

2-HA 16 ks  
3-HA 10 ks  
4-HA 8 ks  
5-HA 6 ks

HB			
ISO 5290/ Délka La (mm)	US Stand Délka Li (mm)	ASAE S211 Typ Li (inch)	
1262	1200	B 47	
1362	1300	B 51	
1400	1338	B 52 ½	
1462	1400	B 55	
1500	1438	B 56 ½	
1562	1500	B 59	
1600	1538	B 60 ½	
1612	1550	B 61	
1662	1600	B 63	
1687	1625	B 64	
1700	1638	B 64 ½	
1725	1663	B 65 ½	
1762	1700	B 67	
1800	1738	B 68 ½	
1862	1800	B 71	
1900	1838	B 72 ½	
1912	1850	B 73	
1962	1900	B 75	
1980	1918	B 75 ½	
2000	1938	B 76 ½	
2062	2000	B 79	
2120	2058	B 81	
2162	2100	B 83	
2240	2178	B 85 ½	
2300	2238	B 88	
2302	2240	B 88	
2360	2298	B 90 ½	
2362	2300	B 91	
2400	2338	B 92	
2420	2358	B 93	

2462	2400	B 94 ½	
2500	2438	B 96	
2562	2500	B 98	
2650	2588	B 102	
2662	2600	B 102	
2750	2688	B 106	
2760	2698	B 106	
2762	2700	B 106	
2800	2738	B 108	
2900	2838	B 111 ½	
2907	2845	B 112	
2940	2878	B 113 ½	
2970	2908	B 114 ½	
3000	2938	B 115 ½	
3062	3000	B 118	
3070	3008	B 118 ½	
3110	3048	B 120	
3150	3088	B 121 ½	
3212	3150	B 124	
3312	3250	B 128	
3350	3288	B 129 ½	
3412	3350	B 132	
3440	3378	B 133	
3500	3438	B 135 ½	
3516	3454	B 136	
3530	3468	B 136 ½	
3550	3488	B 137 ½	
3612	3550	B 140	
3650	3588	B 141	
3720	3658	B 144	
3750	3688	B 145	
3760	3698	B 145 ½	
3762	3700	B 146	
3790	3728	B 147	
3800	3738	B 147	
3812	3750	B 148	
3870	3808	B 150	
4000	3938	B 155	
4060	3998	B 157 ½	
4062	4000	B 158	
4177	4115	B 162	
4250	4188	B 165	
4312	4250	B 167	
4445	4383	B 172 ½	
4456	4394	B 173	
4475	4413	B 173 ½	
4500	4438	B 174 ½	
4562	4500	B 177	
4634	4572	B 180	
4750	4688	B 184 ½	
4812	4750	B 187	
5000	4938	B 194 ½	
5015	4953	B 195	
5062	5000	B 197	
5300	5238	B 206	
5362	5300	B 208	
5396	5334	B 210	
5600	5538	B 218	
5662	5600	B 220	
5777	5715	B 225	
6000	5938	B 234	
6158	6096	B 240	
6300	6238	B 245 ½	
6539	6477	B 255	
6700	6638	B 261 ½	
6900	6838	B 269	
6920	6858	B 270	
7100	7038	B 277	
7300	7238	B 285	
7500	7438	B 293	
7682	7620	B 300	
8000	7938	B 312 ½	
8063	8001	B 315	

HC			
ISO 5290/ Délka La (mm)	US Stand Délka Li (mm)	ASAE S211 Typ Li (inch)	
2361	2286	C 90	
2575	2500	C 98	
2825	2750	C 108	
3123	3048	C 120	
3223	3148	C 124	
3325	3250	C 128	
3529	3454	C 136	
3625	3550	C 140	
3733	3658	C 144	
3775	3700	C 146	
3925	3850	C 151	
4090	4015	C 158	
4190	4115	C 162	
4325	4250	C 167	
4469	4394	C 173	
4575	4500	C 177	
4647	4572	C 180	
4825	4750	C 187	
5028	4953	C 195	
5075	5000	C 197	
5375	5300	C 208	
5409	5334	C 210	
5675	5600	C 220	
5741	5666	C 225	
6075	6000	C 236	
6122	6047	C 240	
6375	6300	C 248	
6503	6428	C 255	
6884	6809	C 270	
7265	7190	C 285	
7646	7571	C 300	
8027	7952	C 315	
8408	8333	C 330	
8789	8714	C 345	
9170	9095	C 360	
9932	9857	C 390	
10691	10616	C 420	

**Výrobní sady** Strongbelt, GoodYear  
délka do 10000 mm od 10001 mm

2-HC 10 ks 8 ks  
3-HC 6 ks 5 ks  
4-HC 5 ks 4 ks  
5-HC 4 ks 3 ks

**Výrobní sady** Rubena

2-HB 22 ks  
3-HB 14 ks  
4-HB 10 ks  
5-HB 8 ks  
6-HB 6 ks  
7-HB 6 ks  
8-HB 4 ks

**Výrobní sady** Strongbelt, GoodYear

2-HB 13 ks  
3-HB 9 ks  
4-HB 6 ks  
5-HB 5 ks

HD			
ISO 5290/ Délka La (mm)	US Stand Délka Li (mm)	ASAE S211 Typ Li (inch)	
2611	2500	D 98	
2911	2800	D 110	
3159	3048	D 120	
3361	3250	D 128	
3769	3658	D 144	
4111	4000	D 158	
4226	4115	D 162	
4505	4394	D 173	
4683	4572	D 180	
5064	4953	D 195	
5445	5334	D 210	
5826	5715	D 225	
6207	6096	D 240	
6588	6477	D 255	
6969	6858	D 270	
7350	7239	D 285	
7731	7620	D 300	
8111	8000	D 315	
8493	8382	D 330	
8874	8763	D 345	
9255	9144	D 360	
10017	9906	D 390	
10779	10668	D 420	
11541	11430	D 450	
12311	12200	D 480	
13827	13716	D 540	
15351	15240	D 600	
16875	16764	D 660	
17891	17780	D 700	

**Výrobní sady** Strongbelt, GoodYear

2-HD 5 ks  
3-HD 3 ks  
4-HD 2 ks  
5-HD 2 ks



Obalované řemeny lze vyrobit v jakékoliv délce uvedeného rozsahu profilu. Podmínkou výroby je odběr množství celé výrobní sady. Dodací podmínky vám sdělíme na základě poptávky.

Obalované řemeny lze vyrobit také s kevlarovým vláknem. Více na str. 60, řemeny Farm belt. Tyto řemeny lze vyrobit v provedení se 4 obaly a možností výběru mezi PES a KEV vláknem.

**Vzor označení**

**3-HB 3530 La**

3 - počet klinů  
HB - profil  
3530 - délka



SPZ	
ISO 5290	
Označení	Lw(mm)
SPZ 1250	
SPZ 1400	
SPZ 1500	
SPZ 1600	
SPZ 1700	
SPZ 1800	
SPZ 1900	
SPZ 2000	
SPZ 2120	
SPZ 2240	
SPZ 2360	
SPZ 2500	
SPZ 2650	
SPZ 2800	
SPZ 3000	
SPZ 3150	
SPZ 3350	
SPZ 3550	

SPA	
ISO 5290	
Označení	Lw(mm)
SPA 1250	
SPA 1400	
SPA 1500	
SPA 1600	
SPA 1700	
SPA 1800	
SPA 1900	
SPA 2000	
SPA 2120	
SPA 2240	
SPA 2360	
SPA 2500	
SPA 2650	
SPA 2800	
SPA 3000	
SPA 3150	
SPA 3350	
SPA 3550	
SPA 3750	
SPA 4000	
SPA 4250	
SPA 4500	

SPB	
ISO 5290	
Označení	Lw(mm)
SPB 2000	
SPB 2120	
SPB 2240	
SPB 2360	
SPB 2500	
SPB 2650	
SPB 2800	
SPB 3000	
SPB 3150	
SPB 3350	
SPB 3550	
SPB 3750	
SPB 4000	
SPB 4250	
SPB 4500	
SPB 4750	
SPB 5000	
SPB 5300	
SPB 5600	
SPB 6000	
SPB 6300	
SPB 6700	
SPB 7100	
SPB 7500	
SPB 8000	

SPC	
ISO 5290	
Označení	Lw(mm)
SPC 3000	
SPC 3150	
SPC 3350	
SPC 3550	
SPC 3750	
SPC 4000	
SPC 4250	
SPC 4500	
SPC 4750	
SPC 5000	
SPC 5300	
SPC 5600	
SPC 6000	
SPC 6300	
SPC 6700	
SPC 7100	
SPC 7500	
SPC 8000	
SPC 8500	
SPC 9000	
SPC 9500	
SPC 10000	
SPC 10600	
SPC 11200	
SPC 11800	
SPC 12500	

#### Výrobní sady Strongbelt

délka do 2050	od 2051
2-SPZ 21 ks	18 ks
3-SPZ 14 ks	12 ks
4-SPZ 10 ks	9 ks
5-SPZ 8 ks	7 ks

#### Výrobní sady Strongbelt

délka do 2050	od 2051
2-SPA 16 ks	14 ks
3-SPA 11 ks	9 ks
4-SPA 8 ks	7 ks
5-SPA 6 ks	5 ks

#### Výrobní sady Strongbelt

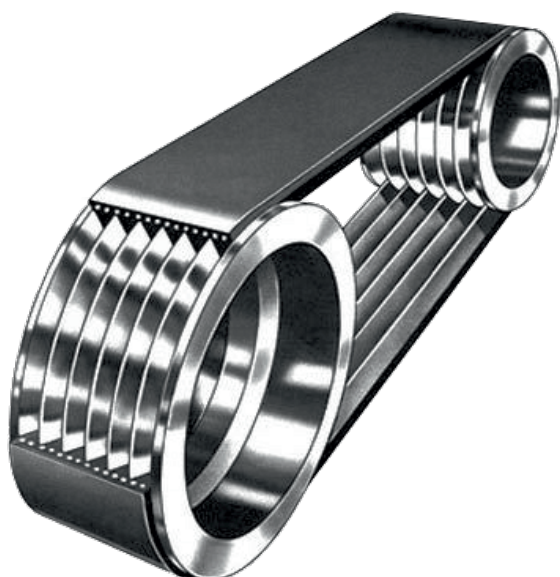
2-SPB 11 ks
3-SPB 7 ks
4-SPB 5 ks
5-SPB 4 ks

#### Výrobní sady Rubena

2-SPB 22 ks
3-SPB 13 ks
4-SPB 10 ks
5-SPB 8 ks
22-SPB 2 rukávy

#### Výrobní sady Strongbelt

2-SPC 8 ks
3-SPC 5 ks
4-SPC 4 ks
5-SPC 3 ks



Obalované řemeny lze vyrobit v jakékoliv délce uvedeného rozsahu profilu. Podmínkou výroby je odběr množství celé výrobní sady. Dodací podmínky vám sdělíme na základě poptávky.

Obalované řemeny lze vyrobit také s kevlarovým vláknem. Více na str. 60, řemeny Farm belt. Tyto řemeny lze vyrobit v provedení se 4 obaly a možností výběru mezi PES a KEV vláknem.

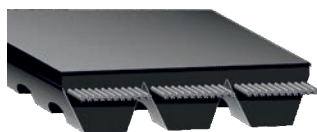
#### Vzor označení

##### 3-SPB 3350 Lw

3 - počet klínů  
SPB - profil  
3350 - délka Lw



## ŘEZANÉ



- Antistatické dle ISO 1813  
Ano - Goodyear  
Ne - Rubena, Strongbelt

Násobné řemeny jsou variantou jednoduchých klínových řemenů se shodnými parametry a velikostí přenášeného výkonu. I zde platí, že úzký profil přeneše oproti klasickému až o 100% větší výkon a řezaný řemen má oproti obalovanému zvýšený přenos výkonu o cca 60%, zvýšenou životnost a odolnost proti délkovému protažení.

### 9JX / 3VX

ISO 5290 Délka La (mm)	US RMA/MPTA Délka La (inch)		
9JX 635	3VX 250		
9JX 675	3VX 265		
9JX 710	3VX 280		
9JX 760	3VX 300		
9JX 800	3VX 315		
9JX 850	3VX 335		
9JX 900	3VX 355		
9JX 955	3VX 375		
9JX 1015	3VX 400		
9JX 1080	3VX 425		
9JX 1145	3VX 450		
9JX 1205	3VX 475		
9JX 1270	3VX 500		
9JX 1346	3VX 530		
9JX 1422	3VX 560		
9JX 1524	3VX 600		
9JX 1600	3VX 630		
9JX 1702	3VX 670		
9JX 1803	3VX 710		
9JX 1905	3VX 750		
9JX 2032	3VX 800		
9JX 2159	3VX 850		
9JX 2286	3VX 900		
9JX 2413	3VX 950		
9JX 2540	3VX 1000		
9JX 2692	3VX 1060		
9JX 2845	3VX 1120		
9JX 2997	3VX 1180		
9JX 3175	3VX 1250		
9JX 3353	3VX 1320		
9JX 3556	3VX 1400		

### XPZ

Délka Lw (mm)	ISO 5290		
XPZ 1250			
XPZ 1400			
XPZ 1500			
XPZ 1600			
XPZ 1700			
XPZ 1800			
XPZ 1900			
XPZ 2000			
XPZ 2120			
XPZ 2240			
XPZ 2360			
XPZ 2500			
XPZ 2650			
XPZ 2800			
XPZ 3000			

### 15JX / 5VX

ISO 5290 Délka La (mm)	US RMA/MPTA Délka La (inch)		
15JX 1270	5VX 500		
15JX 1346	5VX 530		
15JX 1422	5VX 560		
15JX 1524	5VX 600		
15JX 1600	5VX 630		
15JX 1702	5VX 670		
15JX 1803	5VX 710		
15JX 1905	5VX 750		
15JX 2032	5VX 800		
15JX 2159	5VX 850		
15JX 2286	5VX 900		
15JX 2413	5VX 950		
15JX 2540	5VX 1000		
15JX 2692	5VX 1060		
15JX 2845	5VX 1120		
15JX 2997	5VX 1180		
15JX 3175	5VX 1250		
15JX 3353	5VX 1320		
15JX 3556	5VX 1400		

### XPA

Délka Lw (mm)	ISO 5290		
XPA 1250			
XPA 1400			
XPA 1500			
XPA 1600			
XPA 1700			
XPA 1800			
XPA 1900			
XPA 2000			
XPA 2120			
XPA 2240			
XPA 2360			
XPA 2500			
XPA 2650			
XPA 2800			
XPA 3000			
XPA 3150			
XPA 3350			
XPA 3550			

### XPC

Délka Lw (mm)	ISO 5290		
XPC 3000			

### HBX

ISO 5290/ Délka Lw (mm)	US Stand Délka Li (mm)	ASAE S211 Typ Li (inch)		
935	889	BX 35		
1011	965	BX 38		
1113	1067	BX 42		
1138	1092	BX 43		
1214	1168	BX 46		
1265	1219	BX 48		
1316	1270	BX 50		
1341	1295	BX 51		
1367	1321	BX 52		
1392	1346	BX 53		
1417	1371	BX 54		
1443	1397	BX 55		
1468	1422	BX 56		
1494	1448	BX 57		
1519	1473	BX 58		
1544	1498	BX 59		
1570	1524	BX 60		
1595	1549	BX 61		
1621	1575	BX 62		
1646	1600	BX 63		
1671	1625	BX 64		
1697	1651	BX 65		
1722	1676	BX 66		
1748	1702	BX 67		
1773	1727	BX 68		
1824	1778	BX 70		
1849	1803	BX 71		
1875	1829	BX 72		
1900	1854	BX 73		
1925	1879	BX 74		
1951	1905	BX 75		
2002	1956	BX 77		
2027	1981	BX 78		
2052	2006	BX 79		
2078	2032	BX 80		
2103	2057	BX 81		
2129	2083	BX 82		
2154	2108	BX 83		
2205	2159	BX 85		
2256	2210	BX 87		
2281	2235	BX 88		
2332	2286	BX 90		
2408	2362	BX 93		
2459	2413	BX 95		
2484	2438	BX 96		
2510	2464	BX 97		
2560	2514	BX 99		
2586	2540	BX 100		
2662	2616	BX 103		
2713	2667	BX 105		
2789	2743	BX 108		
2891	2845	BX 112		

### XPB

Délka Lw (mm)	ISO 5290		
XPB 2000			
XPB 2120			
XPB 2240			
XPB 2360			
XPB 2500			
XPB 2650			
XPB 2800			
XPB 3000			

### HCX

ISO 5290/ Délka Lw (mm)	US Stand Délka Li (mm)	ASAE S211 Typ Li (inch)		
1598	1540	CX 60		
1801	1743	CX 68		
1979	1921	CX 75		
2131	2073	CX 81		
2233	2175	CX 85		
2360	2302	CX 90		
2512	2454	CX 96		
2588	2530	CX 99		
2614	2556	CX 100		
2741	2683	CX 105		
2817	2759	CX 108		
2842	2784	CX 109		
2918	2860	CX 112		

Vzor označení

**3-15JX 2540**  
**3-5VX 1000**

3- počet klínů  
15JX (5VX) - profil  
2540 - délka La (mm)  
1000 - délka La (inch)